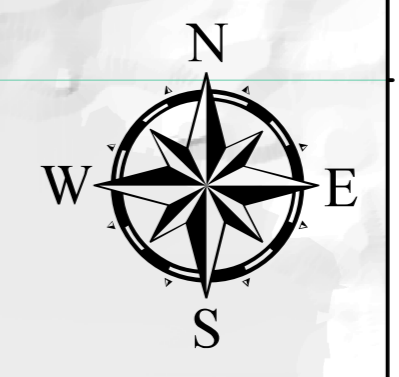
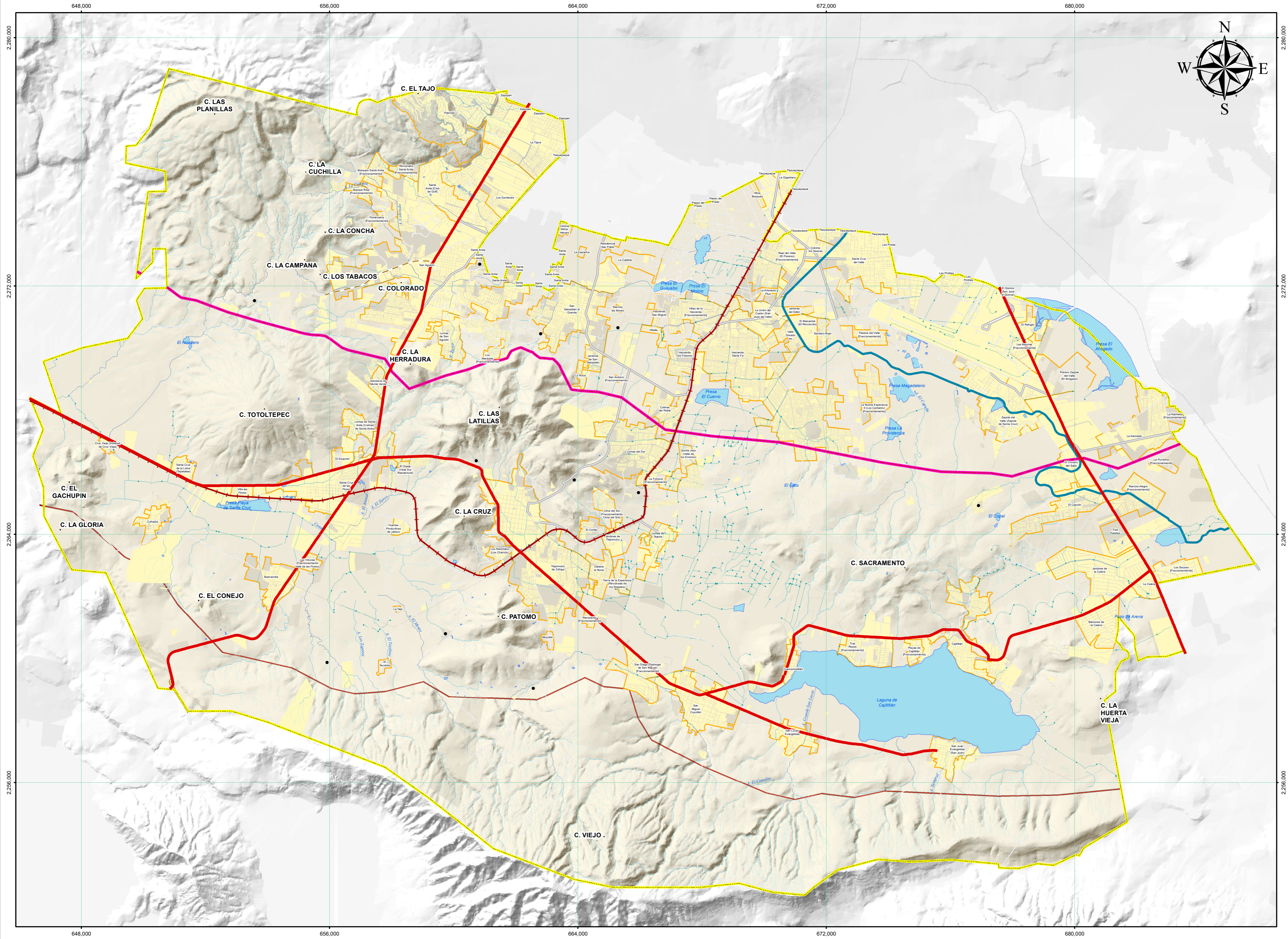


Mapa 4.22
Mapa de peligro por los diferentes tipos de transporte de sustancias riesgosas



SIMBOLOGÍA

TIPOS DE TRANSPORTE QUE TRANSPORTABA SUSTANCIAS PELIGROSAS

- Vías Férreas
- Poliducto PEMEX 16"
- Vialidades

POBLACIONES

- Localidad rural mayor a 50 hab.
- Localidad urbana

VÍAS DE COMUNICACIÓN

- Caminos
- Carretera federal
- Carretera estatal
- Carretera municipal

DATOS GENERALES

- Área urbana
- Límite municipal

PROCESO

- Macrolibramiento
- Continuación periférico

RASGOS HIDROGRÁFICOS

- Corriente de agua efímera
- Corriente de agua intermitente
- Corriente de agua perenne
- Canal
- Cuerpos de Agua

Localización espacial

Tlajomulco

0 100 km

Proyección: UTM
 Zona: 13N
 Elipsoide: GRS80
 Datum: WGS84
 Escala: 1:70,000

0 1 2 4 6 Kilómetros

FUENTE:

Caminos y Carreteras del Estado de Jalisco, Caminos y Vialidades del Gobierno del Municipio de Tlajomulco, 2016.
 Elaboración propia a partir de :
 Curvas de nivel del conjunto de datos vectoriales 1 : 50,000, INEGI.
 Marco Geoestadístico Municipal, 2015, INEGI.
 Principales resultados por localidad (ITER) 2015, INEGI.
 Altimetría IIEG-Jalisco, equidistancia 1m, 2016.
 Información vectorial catastral, ayuntamiento de Tlajomulco de Zúñiga, 2016.
 Levantamiento en campo y fotointerpretación de imagen Catastral, 2016 y Google Earth.

Nota: Los radios se obtuvieron mediante el modelado de la pluma, a partir de la cantidad y tipo de sustancia almacenada en cada empresa, utilizando el software Aloha, así como las condiciones meteorológicas tomadas de las estaciones meteorológicas... en el mapa se presentan círculos puesto que no se saben las condiciones particulares al momento de la ocurrencia de algún evento.

Responsable del proyecto:
 Geog. Samuel Alatorre Ramos
 Geog. Froilan José Portugal Zegarra
 Geog. Ricardo Castellanos Sevilla

Autor:
 Geog. Ricardo Castellanos Sevilla

Fecha de elaboración: AGOSTO 2018